

# LINHA AUTOMAÇÃO COMERCIAL

Soluções completas de  
pesagem e automação para  
você alcançar o sucesso



## TOP Balança com etiquetador incorporado

Capacidade | Divisão

**30kg** | **2g**



Dimensões do prato: 340 x 310mm  
Dimensões da balança: 410 x 160 x 560mm

- BATERIA**
- NO BREAK**
- ETIQUETADOR INCORPORADO**
- DISPLAY LCD COM BACKLIGHT**

- Display em coluna de LCD com *backlight*.
- Pesa e imprime etiquetas utilizando a carga da bateria.
- O exclusivo formato de etiqueta (21 x 60mm) reduz o custo com suprimentos e prolonga a vida útil da cabeça térmica.
- Sistema *No Break* que mantém os dados já registrados na memória até que a bateria entre em funcionamento.
- Comunicação TCP/IP através de módulo ethernet (opcional).
- Compatível com o software Urano Integra.
- Manutenção econômica e inteligente, que pode ser feita pelo usuário.

Multidivisão: até 6kg = 2g  
de 6 a 15kg = 5g  
de 15 a 30kg = 10g

### + BENEFÍCIOS

#### ESPECIFICAÇÕES TÉCNICAS

- Módulo de impressão com 100km de vida útil
- Fonte de alimentação multivoltagem automática (90 a 240VAC)
- Consumo máximo estimado: 50W
- Peso: 11kg
- Nível Bolha e Pés ajustáveis
- Gabinete de plástico ABS

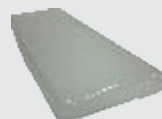
#### ETIQUETADOR INCORPORADO



#### OPCIONAIS



Opção de funcionamento em rede TCP/IP via **módulo ethernet** (conceito TOP.net).



Capa plástica para proteção do teclado.

#### MODELOS DE ETIQUETAS

- Três modelos para impressão.
- Insere informações gerais, receitas e ingredientes.
- Padrão EAN 13: preço total e código de barras.



Etiqueta 20 x 60mm



Etiqueta 67 x 60mm (TOP.net)



Etiqueta 76 x 60mm (TOP.net)

#### URANO INTEGRA + TOP



Compatível com o software Urano Integra. Muito mais performance e integração para o seu negócio.



Automatize o processo de atualização de produtos através do uso de horário de sincronização automático.



Crie diferentes perfis de usuários e gerencie as permissões de uso do seu software Urano Integra. Dessa forma, você define o acesso dos usuários a determinadas funções do sistema.

E muito mais ►►

Capacidade | Divisão

**30kg 2g**

## TOPMAX II

Via cabo ou Wi-Fi e etiquetador incorporado



- Display em coluna de LCD com *backlight*.
- Relógio interno para impressão de etiquetas com horário.
- Duas opções de comunicação TCP/IP, via cabo ou Wi-Fi.
- Memória de 2Gb para cadastro de até 99.999 produtos.
- Compatível com o software Urano Integra.
- Manutenção inteligente e econômica, feita pelo usuário.
- Fonte multivoltagem automática (90 a 240VAC).

Multidivisão: até 6kg = 2g  
de 6 a 15kg = 5g  
de 15 a 30kg = 10g

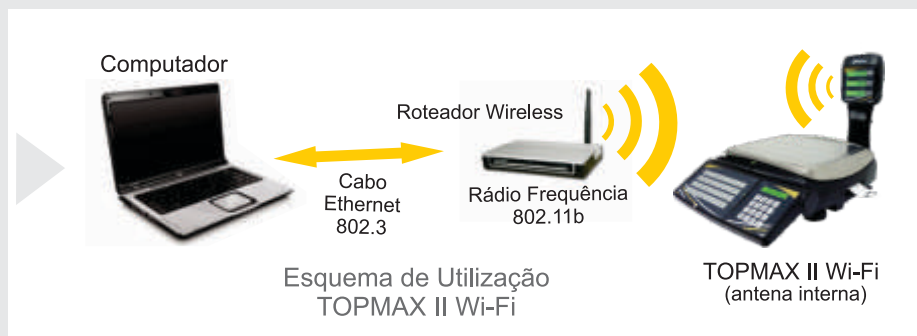


Dimensões do prato: 340 x 310mm  
Dimensões da balança: 410 x 160 x 560mm

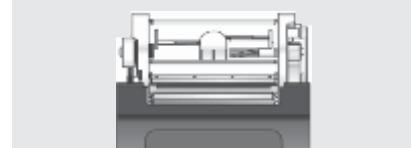
### + BENEFÍCIOS

#### COMUNICAÇÃO

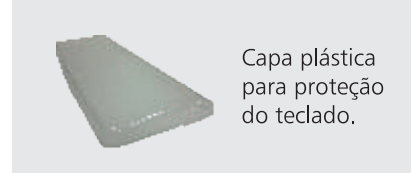
- Desenvolvida para operar em rede TCP-IP via cabo ou Wi-Fi, a balança TOPMAX II conta com um servidor web nativo usado para visualizar as configurações do equipamento através de qualquer navegador web, e oferece também o serviço de cliente FTP, que permite buscar dados de qualquer servidor FTP local ou remoto.



#### ETIQUETADOR INCORPORADO



#### OPCIONAL



#### MODELOS DE ETIQUETAS

- Imprime etiquetas em formatos diferentes, com ou sem horário, podendo inserir informações, receitas, ingredientes e imagens.
- Utilizando o software Urano Integra, é possível configurar qualquer formato de etiqueta.
- Registra no código de barras o peso, preço/kg, preço da unidade e código.

Imprime no formato de etiqueta mais econômico do mercado



Etiqueta 20 x 60mm



Etiqueta 67 x 60mm



Etiqueta 76 x 60mm

Colocação e edição de imagens com o software Urano Integra



Etiqueta 90 x 60mm



Dimensões do prato: 340 x 310mm  
Dimensões da balança: 410 x 160 x 560mm

## TOPMAX-S

### Balança em rede com comunicação TCP/IP via cabo ou



- Display de LCD (cliente e operador) na coluna.
- Display frontal de LCD (20 caracteres x 2 linhas) para operador.
- Display traseiro de LCD para mensagens publicitárias.
- Funções Multioperador com senha, Tara digital, Preço fixo e Empacotadora.
- Memória de 2Gb para cadastro de até 999.999 produtos.
- Mecanismo impressor com vida útil de até 100km.
- Compatível com o software Urano Integra.

Multidivisão: até 6kg = 2g  
de 6 a 15kg = 5g  
de 15 a 30kg = 10g

#### ID



Cria um número sequencial único e exclusivo (Identificador Único - ID) com informações sobre cada operação realizada. Quanto impresso na etiqueta com o Código 128 Urano, possibilita gerenciamento e rastreabilidade dos produtos pesados.

#### MANUTENÇÃO ECONÔMICA

Teclado, bateria e módulo impressor podem ser substituídos pelo próprio usuário, sem rompimento do lacre do INMETRO.



#### TECLADO DE ACESSO RÁPIDO

Configure cada lâmina para o teclado conforme o setor em que está localizada a balança. Exemplo: padaria, hortifruti, etc.



Utilizando o software Urano Integra é possível realizar a impressão do teclado de acesso rápido em uma impressora comum.



#### STATUS MONITOR

Função do Urano Integra que possibilita ao usuário acompanhar em tempo real a conectividade e atualização dos dados da balança na rede.

#### SERVIDOR FTP



Conta com cliente de servidor FTP, que oferece mais flexibilidade na hora de fazer a carga dos produtos para a balança.

#### INTEGRA SERVICES

É o servidor de FTP do Urano Integra. Oferece mais integridade na transmissão de dados para as balanças na rede. Possibilita a visualização em tempo real dos logs de comunicação. Possui um gerenciador de backup, que protege informações do banco de dados automaticamente. Dispensa a instalação e configuração de um software servidor de terceiros.

#### RELATÓRIO DE MANUTENÇÃO



Informa, entre outros dados, as informações da cabeça térmica e quantas vezes as teclas foram acionadas. Assim, o gestor pode identificar em quais setores a demanda de pesagem é maior e qual a melhor maneira de programar manutenções preventivas.

#### RELATÓRIO DE DEMANDA

Sempre que desejar, o cliente poderá imprimir um documento que relata todas as operações realizadas pela balança. Além de facilitar o registro de histórico, a ferramenta possibilita uma gestão aperfeiçoada de todo o processo, pois o relatório inclui informações como peso, data, equipamento utilizado, setor, identificação da mercadoria, do operador, quantidades pesadas num determinado período, etc.

#### COMUNICAÇÃO

Disponível nas versões com conexão TCP/IP via cabo ou Wi-Fi, com antena interna.



#### COMPATÍVEL COM OUTRAS MARCAS

Pode ser interligada a equipamentos de outras marcas. Essa praticidade é possível graças ao benefício do serviço de conversão de arquivos do Urano Integra.

#### ETIQUETAS

**EAN(13)**  
**Valid.(6)**  
**NºBalança(6)**  
**Nº Sequenc.(7)**

**Impressão com Código 128 Urano:** visualize muito mais informações, criando uma etiqueta única de fácil rastreabilidade e identificação da validade dos produtos

**Layout padrão:** opção de operação com o mesmo layout e informações comuns a todos os produtos. Agiliza a configuração e padroniza as impressões do estabelecimento.

**Economia:** cabeças de impressão mais duráveis, que permitem vida longa ao equipamento. E imprime em 21x60mm, formato de etiqueta mais econômico que minimiza o custo da impressão.

**Layout de impressão fixo:** 21 x 60, 67 x 60 e 76 x 60mm, (todos com ou sem horário).





# SOFTWARE URANO INTEGRA

## Aplicativo multiplataforma para automação comercial

Equipamentos compatíveis:

**TOPMAX-S** **TOPMAX II** **TOP** **USE-CB III**

- Desenvolvido com tecnologia Java.
- Estrutura de banco de dados *Postgres*.
- Permite a criação de relatórios gerenciais.
- Sistema de controle de acesso.
- Possibilita criar *layouts* de etiquetas totalmente customizáveis.
- Servidor de FTP próprio.
- *Software* Concentrador de Status incluso.
- **Gratuito** - é só baixar do site e usar!
- Compatível com os sistemas Windows e Linux.

## Um dos sistemas de pesagem mais modernos do mundo



Gerencie produtos, informações nutricionais, receitas e *layouts* de etiquetas.



Envie carga de produtos, *layouts* e configurações para as balanças TOPMAX II e TOPMAX-S.



Importe das balanças o arquivo que contém todas as operações realizadas. Dos relatórios gerenciais, obtenha os seguintes dados:



Todos os produtos impressos com suas respectivas informações (peso, tara, preço/kg, preço total, data/horário e o operador que efetuou a impressão).



Todas as operações executadas na balança, tais como data e horário em que ela foi ligada, em que foram carregados os produtos e quando houve troca de operador, entre outras.



Junto à **TOPMAX-S**, possibilita o controle da validade dos produtos a vencer e **tenha a rastreabilidade** ao seu alcance.



Com o **Status Monitor**, visualize o status de funcionamento de todas as balanças cadastradas no sistema.



Gerencie as permissões de uso criando diferentes perfis de usuários.



Importe diversos formatos de arquivos do seu estabelecimento, garantindo facilidade de integração ao sistema de retaguarda.



Com o software **Concentrador de Status**, monitore a situação das balanças em todas as lojas, a qualquer momento, a partir de uma única tela.



Tenha um gerenciador de *backup* próprio através do **Integra Services**, que protege informações do banco de dados automaticamente.



## PORTAL URANO INTEGRA

O Portal Urano Integra reúne todas as informações sobre o software Urano Integra e os demais equipamentos compatíveis. Nele, o usuário pode baixar gratuitamente o programa e acessar atualizações, tirar dúvidas, participar do fórum e fazer *downloads* importantes.

ACESSE

<http://www.integra.urano.com.br>

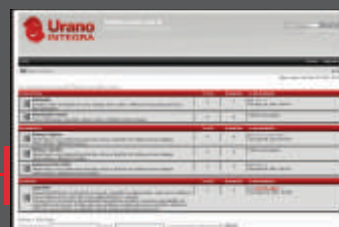


## DOWNLOADS

- Manuais do software
- Manuais dos equipamentos compatíveis
- Catálogos dos produtos compatíveis
- Drivers e Aplicativos

## CONTEÚDO

- Registro do software
- Tutoriais
- Sugestões
- FAQs e dicas
- Notícias
- Fórum



# BALANÇAS DE CHECKOUT

Modelos

Capacidade | Divisão

30kg 5g

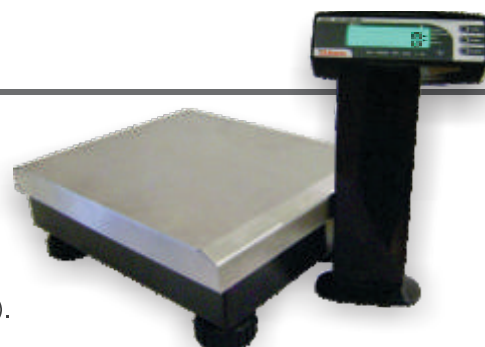
30kg 2g

## BALANÇA DE CHECKOUT UDC CO E

Robustez, precisão e ergonomia para o seu frente de caixa



- Display de LCD de 5 dígitos, com *backlight*.
- Funções Zero e Tara.
- Modelos com capacidade para 30kg e divisão de 2 ou 5g.
- Saídas para conexão serial e USB.
- Fonte multivoltagem automática (90 a 240VAC).



### + BENEFÍCIOS

#### MAIS AGILIDADE NA OPERAÇÃO DA SUA LOJA

##### MELHOR PLATAFORMA



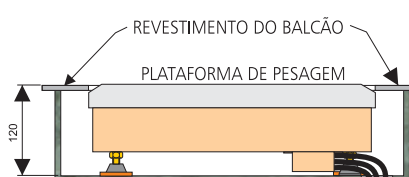
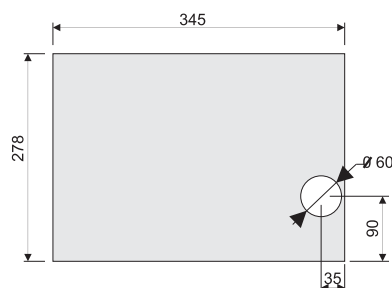
Plataforma em aço inox com rampas de acesso laterais facilitam a passagem de produtos sobre o prato e ganham velocidade de operação.

##### DIMENSÕES DA BALANÇA

Balança (plataforma incluída):  
340 x 270 x 120mm.  
Somente a plataforma: 340 x 270 x 35mm.

##### DIMENSÕES DA COLUNA

Altura de 29cm e 95cm de cabo.



Projetada para ser usada embutida no checkout, está em conformidade com a portaria nº 8, de 30 de março de 2007, que regulamenta o trabalho dos operadores de *checkout*, aprovada pela Secretaria de Inspeção do Trabalho.

Cabo para saída USB  
Cabo para saída serial p/computador  
Entrada de alimentação

Modelos

Capacidade | Divisão

30kg 5g

30kg 2g

## BALANÇA DE CHECKOUT URANO

Com scanner Stratos

### BALANÇA

- Display de LCD com *backlight*.
- Funções Zero e Tara.
- Fácil instalação.
- Modelos com capacidade para 30kg e divisão de 2g ou 5g.
- Saídas para conexão serial e USB.
- Fonte multivoltagem automática (90 a 240VAC)

### SCANNER

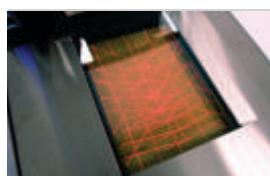
- Leitura biótica: 2 planos de leitura independentes.
- Varredura por 5 lados.
- Agiliza a leitura dos códigos de barras.
- Previne lesões do tipo LER.
- Realiza a leitura de códigos defeituosos e todas as simbologias 1D padrão e GS1 Databar.



Dimensões da balança + scanner: 508 x 292 x 130mm  
Altura da coluna com display: 290mm



Stratos é marca registrada da Honeywell International Inc.





## IMPRESSORA TÉRMICA USE-CB III

Para conectar a computadores. É indicada para almoxarifados, identificação e impressão de crachás, indústria e escritórios.

- Conectividade com computador através de saída serial ou USB.
- Destacamento automático das etiquetas autoadesivas agiliza a operação e facilita a colocação nos produtos.
- Muito mais economia graças à cabeça térmica de alta durabilidade, com vida útil de até 100km de papel impresso.
- Software para edição visual da etiqueta, que permite textos em ângulo, códigos de barras e imagens, número autoincrementável com aplicação de serial.
- DLL (Win32) para desenvolvimento de software.

### ESPECIFICAÇÕES TÉCNICAS

- Largura de impressão: até 72mm.
- Densidade de pontos: 8 pontos/mm.
- Método de impressão: térmica direta.
- Velocidade de impressão: 62mm/s.
- Consumo máximo estimado: 50W.
- Interface: serial/USB - 460.800bps.
- Padrão de impressão em barras: EAN 8 e EAN 13.
- Temperatura de operação: 5 a 40°C.
- Fonte de alimentação: 90 a 240VAC, 50/60Hz.
- Vida útil esperada da cabeça térmica: 100km.
- Peso de embarque: 2.350kg.

### COMPATÍVEL COM URANO INTEGRA



Muito mais performance e integração para o seu negócio.

### ETIQUETAS

Imprime, conectada ao computador, etiquetas contendo figuras, textos, logos, horário, etc, com resolução de até 880 x 576 dots (pontos de resolução da impressão).



Exemplo de etiqueta 20 x 60mm



Exemplo de etiqueta 40 x 60mm



Exemplo de etiqueta 67 x 60mm

# REGISTRADORES ELETRÔNICOS DE PONTO

Os modelos de Registradores Eletrônicos de Ponto ZPM oferecem rapidez e eficiência, com recursos exclusivos que garantem a segurança dos dados e atendem às normas da Portaria 1510 do Ministério do Trabalho.

## REP R 200

Leitor biométrico | Mifare  
Código de barras | Teclado

## REP R 200A

Leitor biométrico | Tag  
Código de barras | Teclado

## REP R 200B

Leitor biométrico  
Código de barras | Teclado



## REP R 210

Mifare | Teclado  
Código de barras



Exemplo de Redução Z impresso pelos equipamentos Urano e exemplos de impressão de cupom fiscal com as duas formas de descrição de produto.

REDUÇÃO Z



DESCRIÇÃO DE PRODUTOS EM DUAS LINHAS



DESCRIÇÃO DE PRODUTOS POR LINHA



## IMPRESSORA FISCAL TÉRMICA 1 FIT LOGGER II

Confiabilidade, economia de papel e longa duração de uso para o seu negócio.



Primeira impressora fiscal térmica homologada no Brasil.

- Permite imprimir a descrição de um produto em uma única linha, o que gera uma economia de papel de até 50% e menor custo com suprimentos.
- Memória fiscal com capacidade de até 3.196 Reduções Z.
- Armazena em Memória Fita-Detalhe (MFD), todos os dados da segunda via dos cupons emitidos, eliminando a necessidade de fita tintada e reduzindo recustos com armazenagem.

### ESPECIFICAÇÕES TÉCNICAS

- Dimensões (L x A x C): 180 x 123 x 285mm.
- Fonte de alimentação: multivoltagem automática (90 a 240VAC).
- Consumo máximo estimado: 50W.
- Peso: 1.350kg.
- Conexão: serial padrão RS232.
- Bobina: papel térmico com 80mm de largura e diâmetro máximo de 70mm.
- Sensores de indicação: fim de papel, pouco papel, cabeçote térmico levantado, gaveta aberta/fechada, temperatura da cabeça de impressão.

## IMPRESSORA FISCAL TÉRMICA ZPM 200

Muito mais agilidade no frente de caixa



Indicada para qualquer tipo de varejo, tem excelente custo-benefício e desempenho, com mais durabilidade.

- Novas funcionalidades e recursos a tornam a melhor solução em ECF para os negócios.
- Conta com Memória Fita-Detalhe (MFD) de 512Mb, removível e substituível em campo, com capacidade de expansão para até 1Gb.
- Graças ao seu impressor de alto desempenho, a ZPM 200 possibilita mais agilidade ao atendimento no frente de caixa.
- Imprime produtos de venda unitária em uma única linha, gerando economia de papel de até 50%.
- Tem memória fiscal com capacidade para até 2.240 Reduções Z.
- Trabalha com impressão de Redução Z em formato Bitmap.
- Armazena os dados da segunda via de todos os cupons em MFD.

### ESPECIFICAÇÕES TÉCNICAS

- Dimensões (L x A x C): 180 x 123 x 285mm.
- Fonte de alimentação: multivoltagem automática (90 a 240VAC).
- Consumo máximo estimado: 50W.
- Peso: 1.350kg.
- Conexão: serial padrão RS232 ou USB.
- Bobina: papel térmico com 80mm de largura e diâmetro máximo de 70mm.
- Sensores de indicação: fim de papel, pouco papel, cabeçote térmico levantado, gaveta aberta/fechada, temperatura da cabeça de impressão.

### OPCIONAL

- Cabo serial aplicativo RJ45/USB (CAB005), para impressoras ZPM 200 e 500





O sistema *Easy Load* facilita a troca da bobina pelo operador.

## IMPRESSORA FISCAL TÉRMICA ZPM 500

### Atende a todas as suas necessidades de impressão

Com tecnologia de ponta e *design* inovador, imprime cupons fiscais de forma silenciosa, rápida e eficiente, tornando-a a melhor escolha para operações fiscais.

- Memória Fita-Detalhe (MFD) com capacidade de 512Mb, removível e substituível em campo, com expansão para até 1Gb.
- Mais veloz: impressor de alto desempenho que possibilita velocidade de impressão de 150mm/s.
- Sistema *Easy Load*, que proporciona agilidade e rapidez na troca da bobina.
- Sensores que auxiliam no controle do papel e nas funções básicas do equipamento.
- Guilhotina de corte automático do papel, que padroniza o tamanho do cupom e evita o desperdício.

#### ESPECIFICAÇÕES TÉCNICAS

- Dimensões (L x A x C): 140 x 178 x 223mm.
- Fonte de alimentação: multivoltagem automática (90 a 240VAC).
- Consumo médio em repouso: 10W.
- Peso estimado: 2kg.
- Conexão: porta COM1 (serial RS232 ou USB) para conexão com aplicativo e porta COM2, para uso exclusivo do fisco.
- Bobina: 80mm de largura. E papel térmico com 76mm de largura e diâmetro máximo de 83mm.
- Impressão térmica: modo normal a 48 caracteres por linha.
- Número de reduções Z: capacidade para 2.924 unidades.

## IMPRESSORAS DE CUPONS



## IMPRESSORA TÉRMICA DE CUPOM ZP 50-BT

### Para quem precisa de impressão com mobilidade

A opção ideal para quem não quer mais se preocupar com fios e cabos no ambiente de trabalho. A ZP 50-BT é indicada para operações não fiscais, como recibos, comandas e vales.

- Sistema *Easy Load*: simplifica a troca de papel na impressora, dando mais agilidade e produtividade ao processo.
- A capa de proteção de bobina translúcida permite o fácil controle do término de papel. Pode ser utilizada de forma manual ou fixa.
- Tenha muito mais versatilidade de uso no do estabelecimento. Com a alça de transporte, a impressora pode ser levada junto ao corpo do operador.
- Grau de proteção IP 54: *design* à prova de líquidos, com faixa de borracha na saída do papel, junto à serrilha. Ela impede a entrada de água, óleo, e outros.

#### ESPECIFICAÇÕES TÉCNICAS

- Dimensões (L x A x C): 110 x 65 x 156mm.
- Fonte de alimentação: multivoltagem automática (90 a 240VAC).
- Coluna de impressão: 576 dots por linha.
- Largura do papel: 57mm.
- Impressão térmica.
- Resolução: 203 dpi.

#### PORTABILIDADE



Com tecnologia *Bluetooth*, que dispensa o uso de fios, você ganha em portabilidade e pode utilizar sua impressora a uma distância de até 10m da base.

## IMPRESSORAS TÉRMICAS DE CUPOM ZP 250

### Perfeitas para quem precisa de velocidade em impressão

Fácil de operar e com velocidade que faz a diferença na hora da impressão. Ideal para aplicações não fiscais, como comandas, recibos e vales, em qualquer estabelecimento comercial.



Modelo ZP 250 USQR

- Proteção contra derramamento de líquidos.
- Comunicação via USB.
- Pode ser utilizada em mesas e balcões de pedidos, ou fixadas à parede.
- O sensor fotoelétrico oblíquo detecta o papel precisamente, seja qual for a superfície de apoio.
- Fácil troca e ajuste da bobina de papel pelo sistema *Easy Load*.
- Modelos: ZP 250 U - com conexão USB  
ZP 250 E - com conexão ethernet  
ZP 250 USQR - com conexão USB/serial e impressão de QR CODE



Dimensões originais: 80 x 190mm

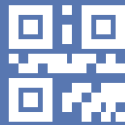
#### ESPECIFICAÇÕES TÉCNICAS

- Dimensões (L x A x C): 135 x 196,5 x 145mm.
- Fonte de alimentação: multivoltagem automática (90 a 240VAC).
- Peso: 820g.
- Bobina: papel térmico com 79,5mm de largura resolução de 203dpi.

#### QR CODE

Imprima QR CODES e disponibilize muito mais informação em cada etiqueta.

**Opção exclusiva para modelo ZP 250 USQR.**



Alta velocidade de impressão:  
**250mm/s.**

#### EASY LOAD

O ajuste e a troca do papel é feita pelo próprio usuário de forma simples e eficiente.



## IMPRESSORA SUPERCOMPACTA DE CUPOM ZK 50 E

### A menor impressora. A maior economia.

A ZK 50 E cabe em qualquer lugar, o que favorece a usabilidade e gera economia de custos para o seu estabelecimento. Com certeza, a sua melhor escolha!

- Tamanho ultracompacto.
- Impressora de custo reduzido, conta ainda com 50km de vida útil da cabeça de impressão. Ou seja, o melhor custo-benefício.
- Comunicação TCP/IP.
- Pode ser utilizada em mesas e balcões de pedidos, ou fixadas à parede.
- Mais aproveitamento do espaço físico do balcão ou caixa do estabelecimento.



#### ESPECIFICAÇÕES TÉCNICAS

- Dimensões (L x A x C): 106 x 105 x 80mm.
- Peso: 265g.
- Bobina: papel térmico com 57mm de largura.

## COMPUTADOR



### CPU URANO + TECLADO E MOUSE

Pequena em tamanho. Grande em performance.

- Em média, 67% menor que os gabinetes comuns no mercado, gera mais espaço para o seu ambiente de trabalho.
- *Design* moderno, versátil e funcional. Na cor preta, segue as novas tendências e pode ser utilizada na posição vertical ou horizontal.
- Performance superior. Tem processador de 1.6Ghz, que garante rapidez e eficiência no processamento das informações. Possibilita também excelente conectividade, por contar com diversas portas de comunicação.

#### CONFIGURAÇÃO DA CPU

- Processador ATOM 330 Dual Core 1,6Ghz - Cache 1MB
- Memória de 1Gb RAM
- HD 160Gb SATA
- Portas: uma paralela DB25; três seriais; quatro USB.
- Não inclui monitor e sistema operacional.

#### A CPU PODE SER UTILIZADA NA VERTICAL OU HORIZONTAL



Uso versátil  
Teclado e mouse acompanham a CPU. Monitor vendido separadamente.



## MICROTERMINAL



Produto comercializável somente no Rio Grande do Sul.

### MTU-19

Microterminal destinado a estabelecimentos de pequeno porte que precisam de uma solução eficiente e compacta para o frente de caixa.

- Display de operador com duas linhas de dezesseis caracteres e *backlight*.
- Software aplicativo fiscal, com as funcionalidades para gerenciamento de lojas.
- Duas saídas seriais para conexão com periféricos.
- Teclado multifuncional alfanumérico de 19 teclas.
- Fonte multivoltagem automática (100 a 250VAC).
- Disponível em 2 versões: solução para Sorveterias e para Frente de Caixa.

#### MTU-19 EM SORVETERIA



Gaveta

Impressora Fiscal  
1 FIT LOGGER II

POP-Z

MTU-19

#### MTU-19 EM FRENTE DE CAIXA



Gaveta

Impressora Fiscal  
1 FIT LOGGER II

Display para  
visualização do cliente

MTU-19

## FRENTE DE CAIXA PARA PDV



### Z POS Urano

- Ferramenta totalmente integrada e funcional, dispensa equipamentos adicionais.
- Permite customizar por meio de múltiplas opções nos periféricos e é ajustável ao ambiente de qualquer ramo de atividade comercial.
- Funciona como um caixa comum, interligando todos os departamentos.
- Instalação simples e compatível com qualquer sistema.
- Disponível em sete versões: 102 A; A/1; 102 B; B/1; 102 C; 102 D e 102 D/1.

#### CONFIGURAÇÃO

- Uma porta paralela; duas seriais RS232 (+2 opcionais); duas USB 2.0; duas PS/2 para teclado e mouse; uma RJ45 ethernet rede 10/100 LAN.
- Processador Via C3 800Mhz e memória de 256Mb (expansível a 512Mb).
- HD de 40Gb HDD (standard).

## COMBOS PARA PDV

São cinco combinações de equipamentos que vão se adaptar perfeitamente às condições do seu estabelecimento. Tenha alta tecnologia e qualidade Urano em um design moderno e diferenciado.

### COMBO 1

- CPU Urano
- Teclado e mouse
- Gaveta
- 1 Fit Logger II



### COMBO 2

- CPU Urano
- Teclado e mouse
- Gaveta
- 1 Fit Logger II
- Scanner de mão CCD



### COMBO 3

- CPU Urano
- Teclado e mouse
- Gaveta
- 1 Fit Logger II
- Scanner de mão Eclipse



### COMBO 4

- CPU Urano
- Teclado e mouse
- Gaveta
- 1 Fit Logger II
- Scanner Voyager, com pedestal



### COMBO 5

- CPU Urano
- Teclado e mouse
- Gaveta
- 1 Fit Logger II
- Scanner de mesa Solaris



## SCANNERS



### Scanner CCD de mão Z CHS 103

- Lê os padrões de códigos de barras mais comuns.
- Portátil e com design moderno.
- Disponível versão com USB.



### Scanner de mão Laser Eclipse

- Ideal para venda (checkout).
- Conexão USB.
- Varredura de uma linha.
- Leve (100g).



### Scanner laser de mão com pedestal U BR1 X

- Conexão wireless de baixo consumo de energia e alcance de até 10m.
- Conexão USB.
- Bateria para até 10h de uso contínuo.



### Scanner de mão laser Voyager MK9520

- Sistema de gatilho automático.
- Conexão USB.
- Lê todos os padrões de códigos de barras.



### Scanner laser de mão UA2MB-U com pedestal

- Conexão USB.
- Design ergonômico.
- Lê notas fiscais eletrônicas.
- Melhor performance.



### Scanner de mão CCD MC6280

- Cem varreduras por segundo.
- Conexão USB.
- Lê os padrões de códigos de barras mais comuns.



### Scanner de mão USHM-U USB

- Conexão USB.
- Design ergonômico.



### Leitor laser Solaris MK7820

- Sistema multi-interfaces.
- Conexão USB.
- Compatível com a maioria dos sistemas do mercado.



## Sistema Padaria 10



A solução perfeita para o gerenciamento de padarias.

Um sistema completo desenvolvido para que os proprietários de padarias ofereçam a seus clientes um atendimento moderno, rápido e diferenciado.

### ITENS DO SISTEMA PADARIA 10

- CPU Urano.
- Balança computadorada POP-Z 20/2.
- Monitor Urano 10,4".
- Gaveta para notas e moedas.
- Teclado padrão.
- Mouse óptico.
- Scanner de mão CCD.
- Impressora fiscal.
- Microterminal MTU-44.
- Software Titanium - PDV e gestão.
- Instalação total.
- Windows® Starter 7.



## Sistema Boutique 10



Desenvolvido exclusivamente para casas de carne.

Software e equipamentos próprios para a gestão de boutiques de carne. Fáceis relatórios gerenciais e a atualização simultânea de preços em todas as balanças do sistema contribuem para um controle de estoque cada vez maior.

### ITENS DO SISTEMA BOUTIQUE 10

- CPU Urano.
- Balança computadorada TOP.
- Monitor Urano 10,4".
- Gaveta para notas e moedas.
- Scanner de mão.
- Impressora fiscal.
- Software Titanium - PDV e gestão.



## Sistema Buffet 10



Solução ideal para restaurantes e buffets a quilo.

Sistema de gerenciamento completo desenvolvido para que, por meio de comandas, restaurantes e buffets a quilo tenham total controle sobre as operações realizadas.

### ITENS DO SISTEMA BUFFET 10

- CPU Urano.
- Balança computadorada POP-Z 20/2.
- Monitor Urano 10,4".
- Gaveta para notas e moedas.
- Teclado padrão.
- Mouse ótico.
- Scanner de mão CCD.
- Impressora fiscal.
- Microterminal MTU-44.
- Software Titanium - PDV e gestão.
- Windows® Starter 7.
- Instalação total.

## PERIFÉRICOS PARA FRENTE DE CAIXA



### Monitor Urano

- Tela em LCD.
- 10,4 polegadas.



### Display VFD 102

- Usa duas linhas de mensagens.
- Altura regulável.
- Funções programáveis.
- Comunicação serial.



### Gaveta de notas e moedas

- Chave de travamento.
- Abertura por trava manual, ou eletrônica, por emissão de cupom fiscal.



### Pedestal para scanner laser de mão USHM-U

- Regulável em todas as direções.
- Encaixe para parafusos promovem melhor fixação.
- Pode ser usado na vertical ou na horizontal.

## ACESSÓRIOS PARA BALANÇAS E OUTROS EQUIPAMENTOS



Adaptador de rede RS232/485

TOPMAX



Conversor RS232/485

TOPMAX



Módulo Ethernet

TOP



Adaptador cabo serial 3 vias

MTU-19 (microterminal)



Conversor de protocolo

UDC CO-SCN



Cabo serial DB9 9 vias

Imp. ZP 250 USQR

## SUPRIMENTOS

### Imprima mais pagando menos

Se o seu negócio exige qualidade e economia na hora de imprimir, utilize suprimentos originais Urano. Nós temos os melhores produtos pelo menor custo do mercado.

São diversos formatos de etiquetas autoadesivas com GAP ou PINTA, bobinas de papel térmico para impressoras fiscais e ribbons. Com os suprimentos originais, você tem funcionamento e qualidade de impressão ideais, além da maior vida útil para seus equipamentos.



## OUTROS SOFTWARES



Titanium Módulo PDV

Projetado para realizar todas as operações previstas no PDV e na legislação que define o uso do ECF. Interligado a todos os cartões de crédito, bancos eletrônicos e outros meios de pagamento.



Titanium Módulo Gestão

Sistema desenvolvido para pequenas e médias empresas que desejam gerenciar os processos de retaguarda, movimentação de venda, controle financeiro e de estoque.

## SOBRE A URANO

Fundada em 1983, a Urano é hoje uma das maiores fabricantes de balanças eletrônicas do Brasil e líder do segmento no Rio Grande do Sul. Entre as pioneiras no mercado nacional de impressoras fiscais e soluções para automação comercial, atua também no segmento de balanças industriais, médico-hospitalares e pessoais.

Visite nosso site, [www.urano.com.br](http://www.urano.com.br), ou fale conosco pelo e-mail: [vendas@urano.com.br](mailto:vendas@urano.com.br). Impulsione seu negócio com as soluções completas da Urano!



Fachada da MATRIZ em Canoas (RS)

## CONTATO

### Regionais:

Bahia  
[urano.ba@urano.com.br](mailto:urano.ba@urano.com.br)  
Ceará  
[urano.ce@urano.com.br](mailto:urano.ce@urano.com.br)  
Distrito Federal  
[urano.df@urano.com.br](mailto:urano.df@urano.com.br)  
Espírito Santo  
[urano.es@urano.com.br](mailto:urano.es@urano.com.br)  
Goiás  
[urano.go@urano.com.br](mailto:urano.go@urano.com.br)  
Londrina  
[urano.ld@urano.com.br](mailto:urano.ld@urano.com.br)  
Mato Grosso  
[urano.mt@urano.com.br](mailto:urano.mt@urano.com.br)

Minas Gerais  
[urano.mg@urano.com.br](mailto:urano.mg@urano.com.br)  
Pará  
[urano.pa@urano.com.br](mailto:urano.pa@urano.com.br)  
Paraná  
[urano.pr@urano.com.br](mailto:urano.pr@urano.com.br)  
[automacao.pr@urano.com.br](mailto:automacao.pr@urano.com.br)  
Pernambuco  
[urano.pe@urano.com.br](mailto:urano.pe@urano.com.br)  
Ribeirão Preto  
[urano.spi@urano.com.br](mailto:urano.spi@urano.com.br)  
Santa Catarina  
[urano.sc@urano.com.br](mailto:urano.sc@urano.com.br)  
Uberlândia  
[urano.uber@urano.com.br](mailto:urano.uber@urano.com.br)

### Filiais:

São Paulo - SP  
Fone: (11) 3229.8655  
[vendas.sp@urano.com.br](mailto:vendas.sp@urano.com.br)

Rio de Janeiro - RJ  
Fone: (21) 3178.6220  
[urano.rj@urano.com.br](mailto:urano.rj@urano.com.br)  
[automacao.rj@urano.com.br](mailto:automacao.rj@urano.com.br)

MATRIZ:  
Canoas - RS  
Rua Irmão Pedro, 709 - CEP 92020-550  
Fone: (51) 3462.8700 - Fax: (51) 3477.4441

Siga nossos perfis:

[www.twitter.com/Uranotecnologia](http://www.twitter.com/Uranotecnologia)  
[www.twitter.com/Produtos\\_Urano](http://www.twitter.com/Produtos_Urano)  
[www.twitter.com/FalecomATU](http://www.twitter.com/FalecomATU)



Assista aos vídeos dos nossos produtos:

[www.youtube.com/Uranotecnologia](http://www.youtube.com/Uranotecnologia)



SAC 0800 51 4276

**Urano**  
Automação Comercial e Balanças Eletrônicas

[www.urano.com.br](http://www.urano.com.br)